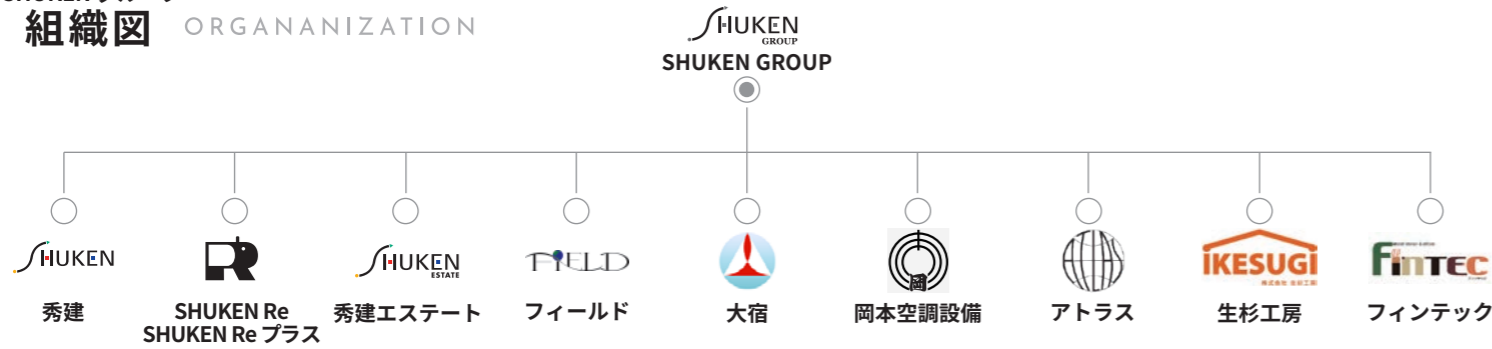


満足を超えた「感動」を。



SHUKEN グループ
組織図 ORGANANIZATION



SHUKEN グループ
売上高 EARNINGS



SHUKEN グループ
沿革 HISTORY

- 1998年(平成10) (株)秀建 千葉県花見川区横戸町に設立
- 2001年(平成13) (株)秀建 東京支店を新宿区新宿に開設
- 2003年(平成15) (株)秀建 浦安支店を浦安市富士見に開設
- 2004年(平成16) (株)秀建 東京支店を渋谷区円山町に移転
- 2005年(平成17) (株)秀建 一般建設業許可取得
- 2006年(平成18) (株)秀建 東京支店を品川区大崎に移転
- 2007年(平成19) 不動産部を千葉県中央区松波に設置(総武住販(株))
- 2008年(平成20) 家具工場を千葉県若葉区愛生町に設置
- 2009年(平成21) (株)秀建 本社を千葉県花見川区千種町に移転
工務部を本社に設置
浦安市海楽に自社ビルを新設
浦安支店を移転
不動産部を分社し、(株)秀建エステートを設立
- 2012年(平成24) (株)秀建 工務部及び家具工場を分社化し
(株)フィールドを設立
- 2013年(平成25) (株)秀建 一級建築士事務所登録
- 2014年(平成26) (株)秀建 (株)フィールド 千葉県稲毛区に移転
(株)秀建 環境エネルギー部を設置
資本金を3,000万円に増資
- 2015年(平成27) (株)秀建 特定建設業許可取得
(株)秀建 ブランド howzlife を渋谷区恵比寿に開設
(株)ハウズライフを設立
- 2016年(平成28) (株)秀建 浦安市北栄に事業部を移転し、自社ビルを建設
建設部を設置
- 2017年(平成29) (株)秀建 大阪事業所を大阪府大阪市西区に設置
公共事業部を新設
- 2018年(平成30) (株)大宿・(株)大宿建設の全株式を取得し、グループ会社化
(株)秀建 リフォーム部・環境エネルギー部を分社化し、
(株)SHUKEN Re、(株)秀建エナジーを設立
株式会社大宿 浅草オフィスを台東区橋場に開設
- 2020年(令和02) (株)SHUKEN Re 東京都世田谷区に世田谷店新設
- 2021年(令和03) (株)秀建 大阪事業所を大阪府大阪市中央区に移転
(株)秀建エステート 浦安市猫実に移転
(株)ハウズライフを(株)SHUKEN Re プラスに商号変更
- 2023年(令和05) (株)岡本空調設備の全株式を取得しグループ会社化
(株)秀建 福岡オフィスを福岡市中央区に開設
(株)秀建グループの持株会社設立を目的とした
資本再編に伴い、持株会社の SHUKEN GROUP (株)と
事業会社の (株)秀建に会社分社
- 2024年(令和06) (株)SHUKEN Re プラス 恵比寿店を東京都港区北青山に移転
(株)アトラスの全株式を取得しグループ会社化
(株)生杉工房の株式を取得しグループ会社化
- 2025年(令和07) (有)フィンテックの全株式を取得しグループ会社化



SHUKEN 秀建

飲食店、保育園、ホテル、クリニック、オフィスなどの商業施設から公共施設に至るまで、新築・内装の設計・施工を行っています。スピーディーな対応と徹底的なコスト削減により、お客様の事業活動に貢献できることを目指しています。

株式会社 秀建

事業内容

商業施設、公共施設の建築の設計・施工

本社 千葉県千葉市稲毛区山王町 303-2

浦安事業所 千葉県浦安市北栄 4-9-4

大阪事業所 大阪府大阪市中央区南新町 2-3-7 塚本ビル 201 号室

福岡オフィス 福岡県福岡市中央区大名 2-9-17ARISTO 大名 10 階 B 号室

SHUKEN Re / SHUKEN Reプラス

フルリノベーションを軸に、お客様のライフスタイルに合わせた居心地の良い居住空間を創ります。自社施工や造作家具提案を強みにご要望やご予算に合わせてドラマチックなリノベーションをご提案しています。

株式会社 SHUKEN Re 株式会社 SHUKEN Re プラス

事業内容

マンション・戸建てなどの住宅リノベーションのプラン・設計・施工

浦安本店 千葉県浦安市海楽 2-5-35

世田谷店 東京都世田谷区経堂 1-7-9-1F

青山店 東京都港区北青山 2-10-17SOHO 北青山 104

SHUKEN ESTATE 秀建エステート

豊富な不動産情報の中から優良な物件を選別し、新築戸建分譲やリフォーム住宅、お客様理想の住まいを提案しています。『何年たってもわが家がいちばん好きな場所』と言われてもらえるような『理想のわが家』を追及しています。

株式会社 秀建エステート

事業内容

戸建ての分譲、リフォーム再販、不動産の売買、賃貸の仲介、損害保険代理

本社 千葉県浦安市猫実 4-21-12 フローリッシュ 211F

東京オフィス 東京都品川区南品川 5-3-19

FIELD フィールド

建設現場のパートナーとして特注家具製作・金物加工品製作・大工派遣・仮設材等レンタル業務・資材等配送・産業廃棄物収集運搬など、幅広い業務を行っています。

株式会社 フィールド

事業内容

特注家具製作・金物加工品製作・大工派遣・仮設材等レンタル

資材配送・産業廃棄物収集運搬

本社 千葉県千葉市稲毛区山王町 303-2

大宿

一般住宅やアパートの建設とリフォーム、社会インフラを整える土木工事などを行っています。30年以上培ってきた技術と実績はお客様にも評価され、大手住宅メーカー様にも信頼をいただいています。

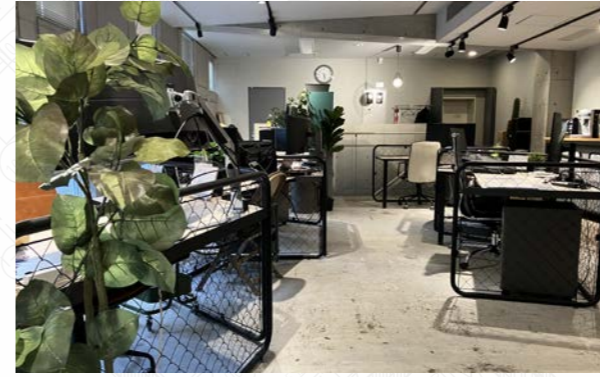
株式会社 大宿

事業内容

一般建築、土木建設

野田オフィス 千葉県野田市金杉 2321-3

浅草オフィス 東京都台東区橋場 1-2-9-1F



岡本空調設備

工事でビル、公共施設から一般家庭まで様々な施設の空調・衛生設備工事の現場管理・自社施工を事業としています。一貫して作業を行うことでお客様からご満足いただける施工を目指しています。

株式会社 岡本空調設備

事業内容

空調設備工事・給排水衛生設備工事・換気設備工事・収集運搬

本社 千葉県四街道市大日 2144-1

アトラス

商業施設やオフィスなど新築や内装を行っています。「精鋭揃いの技術集団」を自負する現場経験豊富なスタッフが、確かな品質の施工とハイセンスで使いやすいインテリアを提案しています。

株式会社 アトラス

事業内容

商業施設・オフィスの内装工事の施工

本社 東京都豊島区巣鴨 1-24-2WESTY II 1 階・2 階

大阪支店 大阪府大阪市城東区古市 2-2-33 ガレージハウス古市 2 号

朝霞工場 埼玉県朝霞市膝折町 5-9-32

IKESUGI 生杉工房

一人親方から大工の商店へ。建築物に対する「職人の心」を強くもち、設立時よりその「こだわり」は受け継がれてきております。また、現場で培ってきた知識をもとに住宅・非住宅に限らず、全ての建築をこなします。

株式会社 生杉工房

事業内容

住宅・マンション・店舗などの新築・リフォーム、アパートやマンションの賃貸・販売

本社 北海道千歳市北陽 8 丁目 3-10

fintec フィンテック

いつかは自分のお店を持ちたい。自分らしい家に住みたい。そんなお客様の想いに寄り添い、地元である九州・福岡で信頼と実績を築いてきました。自由な空間づくりを得意とする私たちが、大きな夢も小さなこだわりも同じくらい大切に、「あなたらしい理想の空間」を一緒につくりあげます。

有限会社 フィンテック

事業内容

商業施設内装・コンテナハウス工事

本社 福岡県福岡市東区多の津 1-5-6

SHUKEN GROUP

SHUKEN GROUP

SHUKEN グループ内の各社の総務、経理業務をはじめ、グループ経営管理機能全般を担当しています。

SHUKEN GROUP 株式会社

業務内容

SHUKEN グループ各社の経営管理全般

Main Office 千葉県千葉市稲毛区山王町 303-2

Urayasu Annex 千葉県浦安市海楽 2-5-35